

Свободная ведомость заполнения наружных оконных проемов

Маркировка окна	Эскиз и марка изделия	Кол-во	S проема кв. м	Примечание	Маркировка окна	Эскиз и марка изделия	Кол-во	S проема кв. м	Примечание
OK-1		4	4,92	Окно ПВХ двойной стеклопакет, белый, RAL 9016	OK-12		1	3,86	Окно ПВХ двойной стеклопакет, тёмно-серый/чёрный, RAL 9017/8022
OK-2		1	6,83	Окно ПВХ двойной стеклопакет, белый, RAL 9016	OK-13		1	4,03	Окно ПВХ двойной стеклопакет, тёмно-серый/чёрный, RAL 9017/8022
OK-3		1	6,83	Окно ПВХ двойной стеклопакет, белый, RAL 9016	OK-14		1	3,8	Окно ПВХ двойной стеклопакет, тёмно-серый/чёрный, RAL 9017/8022
OK-4		1	6,75	Окно ПВХ двойной стеклопакет, белый, RAL 9016	OK-15		1	4,06	Окно ПВХ двойной стеклопакет, тёмно-серый/чёрный, RAL 9017/8022
OK-5		3	4,37	Окно ПВХ двойной стеклопакет, белый, RAL 9016	OK-16		1	4,46	Окно ПВХ двойной стеклопакет, тёмно-серый/чёрный, RAL 9017/8022
OK-6		1	1,5	Окно ПВХ двойной стеклопакет, белый, RAL 9016	OK-17		1	4,58	Окно ПВХ двойной стеклопакет, тёмно-серый/чёрный, RAL 9017/8022
OK-7		1	5,36	Окно ПВХ двойной стеклопакет, белый, RAL 9016	OK-18		1	3,67	Окно ПВХ двойной стеклопакет, тёмно-серый/чёрный, RAL 9017/8022
OK-8		1	3,94	Окно ПВХ двойной стеклопакет, тёмно-серый/чёрный, RAL 9017/8022	OK-19		7	2,8	Окно, алюминиевый, двойной стеклопакет, тёмно-серый/чёрный, RAL 9017/8022
OK-9		1	3,92	Окно ПВХ двойной стеклопакет, тёмно-серый/чёрный, RAL 9017/8022	OK-20		1	3,72	Окно ПВХ двойной стеклопакет, тёмно-серый/чёрный, RAL 9017/8022
OK-10		1	4,0	Окно ПВХ двойной стеклопакет, тёмно-серый/чёрный, RAL 9017/8022					
OK-11		1	4,03	Окно ПВХ двойной стеклопакет, тёмно-серый/чёрный, RAL 9017/8022					

Свободная ведомость заполнения внутренних оконных проемов

Маркировка окна	Эскиз и марка изделия	Кол-во	S проема кв. м	Примечание
OKB-1		1	3,0	Окно ПВХ двойной стеклопакет, белый, RAL 9016
OKB-2		1	0,63	Окно металлическое перегородочное, RAL 9016 (ст. расцвет TX)

Маркировка окна	Эскиз и марка изделия	Кол-во	S проема кв. м	Примечание
OK-21		1	4,66	Окно ПВХ двойной стеклопакет, тёмно-серый/чёрный, RAL 9017/8022
OK-22		1	4,46	Окно ПВХ двойной стеклопакет, тёмно-серый/чёрный, RAL 9017/8022
OK-23		1	5,69	Окно ПВХ двойной стеклопакет, тёмно-серый/чёрный, RAL 9017/8022
OK-24		5	8,4	Окно ПВХ двойной стеклопакет, тёмно-серый/чёрный, RAL 9017/8022
OK-25		1	1,03	Окно ПВХ двойной стеклопакет, тёмно-серый/чёрный, RAL 9017/8022
OK-26		1	2,02	Окно ПВХ двойной стеклопакет, белый, RAL 9016
OK-27		1	4,29	Окно ПВХ двойной стеклопакет, белый, RAL 9016
OK-28		1	3,1	Окно ПВХ двойной стеклопакет, белый, RAL 9016
OK-29		1	4,46	Окно ПВХ двойной стеклопакет, белый, RAL 9016
OK-30		1	4,61	Окно ПВХ двойной стеклопакет, белый, RAL 9016
OK-31		1	3,26	Окно ПВХ двойной стеклопакет, белый, RAL 9016
OK-32		25	3,4	Окно ПВХ двойной стеклопакет, белый, RAL 9016
OK-33		1	2,96	Окно ПВХ двойной стеклопакет, белый, RAL 9016
OK-34		2	2,91	Окно ПВХ двойной стеклопакет, белый, RAL 9016
OK-35		2	3,4	Окно ПВХ двойной стеклопакет, белый, RAL 9016
OK-36		1	3,36	Окно ПВХ двойной стеклопакет, белый, RAL 9016
OK-37		1	1,53	Окно ПВХ двойной стеклопакет, белый, RAL 9016
PB-1		8	0,6	Решетка вентиляционная, белый, RAL 9016, сетка из оцинкованной стали 0,170 м от пр. ч.п.

Свободная ведомость витражей

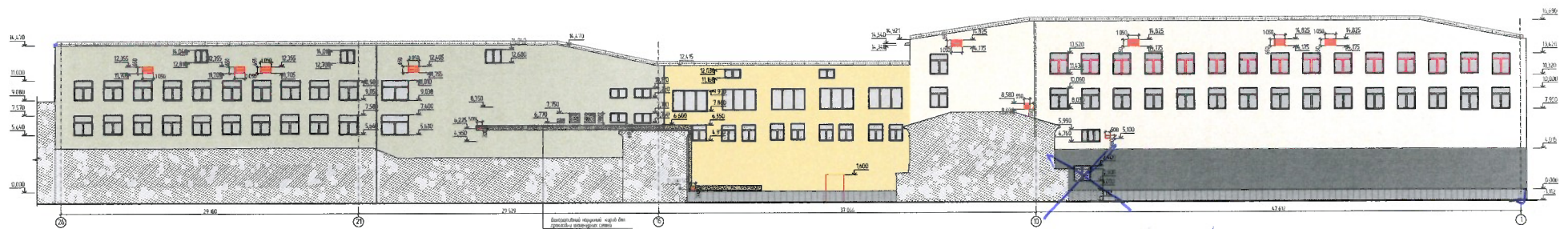
Маркировка	Эскиз и марка изделия	Кол-во	S проема кв. м	Примечание
B-1		1	8,55	Витраж - алмазный, двойной стеклопакет, тёмно-серый/чёрный, RAL 9017/8022 (объём безалюминия г/лота (масса))

Примечания:
1. Габариты оконных блоков уточнить после проведения измерений.

Заказчик: ООО «Проект-21 - Строй»						ОЗ/ПР/15-001-АР		
Исполнитель: ООО «Энерджи»						по адресу: г. Москва, ул. Мясницкая, д. 13, стр. 18		
Имя	Кол-во	Акт	ИДок	Год	Дата	Капитальный ремонт нежилых помещений		
Ген. Директор	Михайлов А.С.					Р	70	74
Ген. Директор	Фролова М.А.					Свободная ведомость заполнения оконных проемов		
						ООО ПСК «Энерджи» 2015г		

Согласовано: _____
Зав. отд. № _____
Паша и Валюс _____
Ильч. № подл. _____

Фасад 26-1



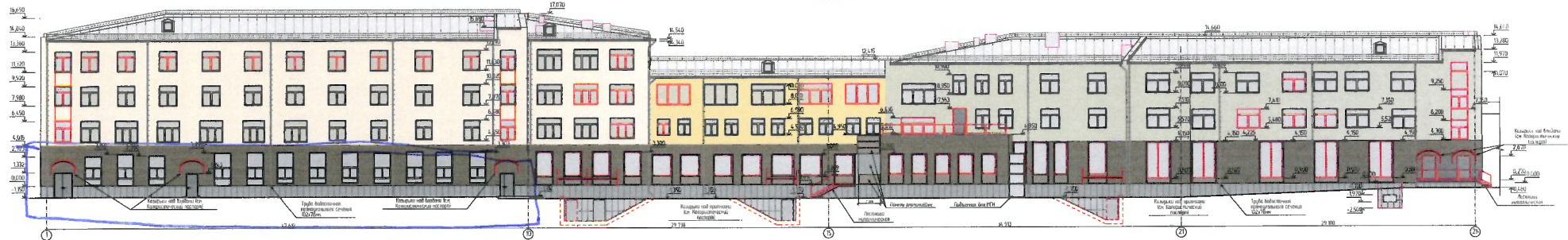
Условные обозначения			
	Новые оконные блоки и конструктивные элементы		Краска фасадная RAL 1015
	Существующие оконные проемы и конструктивные элементы		Краска фасадная RAL 1018
	Применение существующих оконных блоков и фасадов		Краска фасадная RAL 4013
			Клинкерная фасадная плитка
			Панели керамические
			Нормативом 120304000-н

- Примечания
- 1 Окладка подоконной части оконных проемов - металлический лист
 - 2 Подобрать информацию об отделочных материалах - см. Проект. Конструктивные решения
 - 3 Даными лист см. совместно с листами ФРП 2-20
 - 4 Обеспечить и предоставить дополнительную черновую информацию: равномерные фактуры, фактурные отверстия на вертикальных фронтонах и фасадных декоративных элементах и герметизация соединений (11.17.13.30.2011). Согласно расчетам общая площадь входных отверстий фронтона составляет 8,95 м², что составляет 1/200 от общей площади горизонтальной поверхности фронтона, общая площадь входных отверстий - 4,48 м², что составляет 1/410 от общей площади горизонтальной поверхности фронтона. Высота фронтона - на чертеже 1800.

					Заказчик: ООО «Прометей-21 - Строй»		03/ФР/15-001-АР	
					Организовано			
					по адресу: г. Москва, ул. Мясницкая, д. 13, стр. 18			
ИП	Иванов И.С.	Иванов И.С.	Иванов И.С.	Иванов И.С.	Иванов И.С.	Иванов И.С.	Иванов И.С.	Иванов И.С.
ОАО	Строительное	Строительное	Строительное	Строительное	Строительное	Строительное	Строительное	Строительное
					Копированные чертежи не имеют юридической силы		Р 72 76	
					Фасад 26-1 М 1:200		ООО ТСК «Эксперт» 2015г.	

Согласовано: _____
 Инв. № 002: _____
 Подп. и дата: _____
 Взам. инв. № _____

Фасад 1-26



Согласовано: _____
 Дата: _____
 Подпись: _____
 Имя, Ф.И.О.: _____

Условные обозначения			
	Наличие оконных, дверных и конструктивных элементов		Краска фасадная RA1, R15
	Секционные оконные проемы и конструктивные элементы		Краска фасадная RA1, R16
	Применение существующих элементов фасада		Краска фасадная RA1, R13
			Клейкая фасадная плитка
			Панели навесные
			Кирпич облицовочный 120x60x60мм

Примечания

- 1 Облицовка оконных проемов 1-го этажа - рамы из композиционного материала
- 2 Облицовка подоконной части оконных проемов - керамогранитный лист
- 3 Подробная информация об облицовочных материалах - см. Проект. Конструктивные решения
- 4 Фасадный лист ст. толщиной с листами ММФ 2-20
- 5 Подробная информация об облицовочных материалах пристройки части здания на листе 62
- 6 Обеспечить естественную вентиляцию чердака путем устройства решетки распределенных входных вентиляционных отверстий на карнизных фронтонах с выносом вентиляционных отверстий в плоскости скатов на 1/17 (3330/201). Согласно расчетам общая площадь входных отверстий должна составлять 8,95 м², при этом соотношение 1/200 от общей площади горизонтальной поверхности кровли, общая площадь выносов отверстий - 4,48 м², что составляет 1/430 от общей площади горизонтальной поверхности кровли. Высота вентпроема - не менее 15см.

Заказчик: ООО «Прометей-21 - Строй»		01/1P/15-001-AP	
Организовано			
по адресу: г. Москва, ул. Рязанская, д. 12, стр. 18			
Имя	Фамилия	Инициалы	Подпись
ИП	Иванов И.И.		
ОАО	Сбербанк РН		
Фасад 1-26 М 1:20		ООО ТЭК Энерджи 2016г	

Формат А3/2